

cortina pellet



Nowoczesny kocioł automatyczny efektywnie spalający wszystkie klasy pelletu drzewnego

Kocioł Cortina Pellet został wyposażony w innowacyjny system spalania pelletu oparty o różnicowy czujnik ciśnienia oraz optyczne czujniki poziomu paliwa na ruszcie, które wraz z unikalnym algorytmem pracy, tworzą pionierski, jedyny taki na rynku, inteligentny system kontroli spalania, który automatycznie dostosowuje proces spalania do granulacji i składu chemicznego paliwa. System ten przy dowolnej zmianie paliwa automatycznie dostosowuje wszystkie parametry spalania bez konieczności przeważania pelletu i wprowadzania ręcznych korekt nastaw w sterowniku.

Dodatkowe czujniki stanowią element podsystemu bezpieczeństwa, który kontrolując odchylenia parametrów różnicy ciśnień, informują o niedrożności kanałów spalinowych kotła, nie dopuszczając do potencjalnych stanów zagrożenia.



pellet drzewny
A1, A2, B



automatyczne
rozpalanie



automatyczne
czyszczenie



nowoczesny
palnik RTJ






dostosowanie
procesu
spalania



ceramika
żaroodporna

Dane techniczne

	dostępne moce nominalne	kW	14	21	28
	zakres modulacji mocy	kW	4-14	7-21	9-28
	orientacyjna powierzchnia ogrzewania*	m ²	40-140	70-210	90-280

sprawność cieplna dochodząca do:

< **95%**

moc nominalna	sprawność cieplna	efektywność energetyczna	pojemność wodna	pojemność zasobnika	średnica czopucha	masa kotła
kW	%	klasa	dm ³	dm ³	mm	kg
14	94,1	A+	45	150	145	340
21	94,5	A+	45	150	145	340
28	94,9	A+	45	150	145	340

Sterownik ST-912 zPID



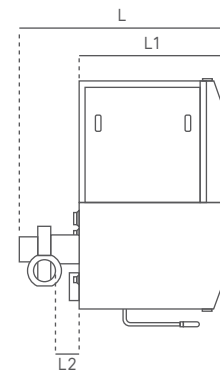
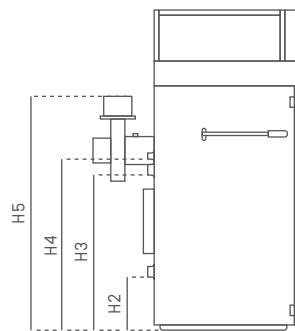
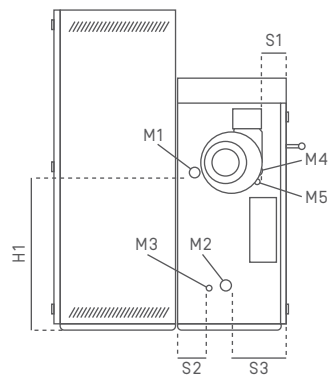
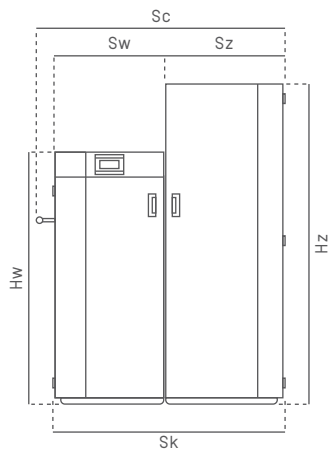
Sterowanie: zapalarką, podajnikiem, rusztem czyszczącym, wentylatorami, pompami c.o., c.w.u. i dwiema pompami dodatkowymi, płynne zaworem mieszającym, pogodowe zaworu, tygodniowe.

Funkcje: podgląd ilości paliwa w zasobniku, aktualizacja oprogramowania przez USB, możliwość podłączenia dwóch dodatkowych modułów sterujących zaworami (np. ST-61 lub ST-431n), współpraca z regulatorem pokojowym, obsługa bufora.



* Podane powierzchnie ogrzewanego obiektu mają jedynie charakter przybliżony

** Pod warunkiem podłączenia dodatkowego modułu ST-505 lub WiFi RS



	moc	Sc	Sk	Sw	Sz	S1	S2	S3	Hz	Hw	H1	H2	H3	H4	H5	L	L1	L2
kW		mm	mm	mm	mm	mm	mm	mm	mm	mm	mm	mm	mm	mm	mm	mm	mm	mm
14		1290	1210	570	640	144	150	290	1640	1290	780	210	750	817	1130	1065	760	110
21		1290	1210	570	640	144	150	290	1640	1290	780	210	750	817	1130	1065	760	110
28		1290	1210	570	640	144	150	290	1640	1290	780	210	750	817	1130	1065	760	110

mufa	M1	M2	M3	M4	M5
średnica	6/4	6/4	1/2	1/2	3/4
przeznaczenie	zasilanie instalacji	powrót z instalacji	zawór spustowy	zawór bezpieczeństwa	zawór schładzający

Przekrój poglądowy

